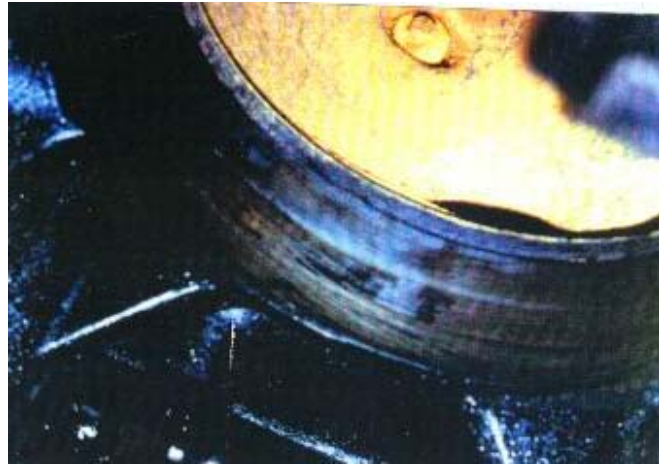
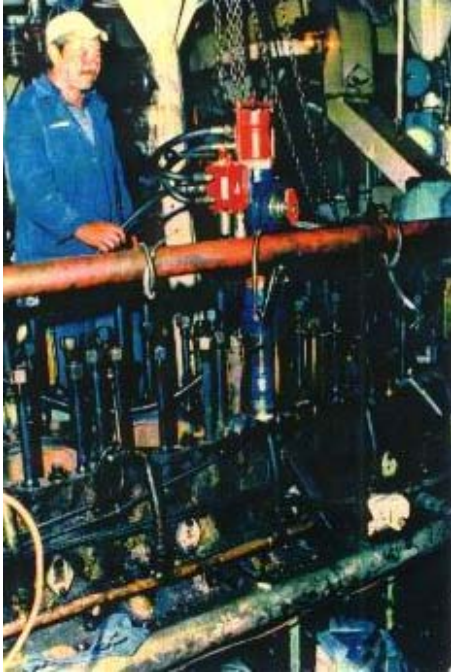


REP-#049



Aus Leckagen an den Dichtflächen der Zylinderlaufbuchse eines Motorblocks lief Kühlwasser in das Nockengehäuse. Der Wiederaufbau wurde mit MM-metall SS-Stahl und Härter gelb an acht Zylinderblockgewinden vorgenommen. Nach der Applikation wurden die Sitze auf Nenndurchmesser 308 mm abgearbeitet. Bei dem Hauptmotor handelte es sich um einen Motor Daihatsu Typ 8 DSM 26, Leistung 1252 kW, 720 U/min.

MultiMetall
the MetalExistenceCompany®