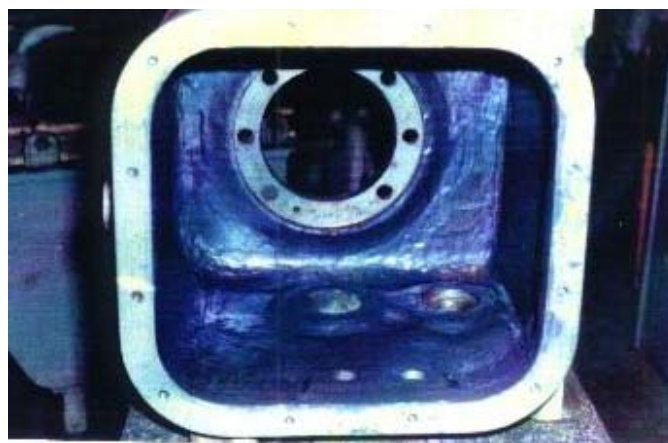
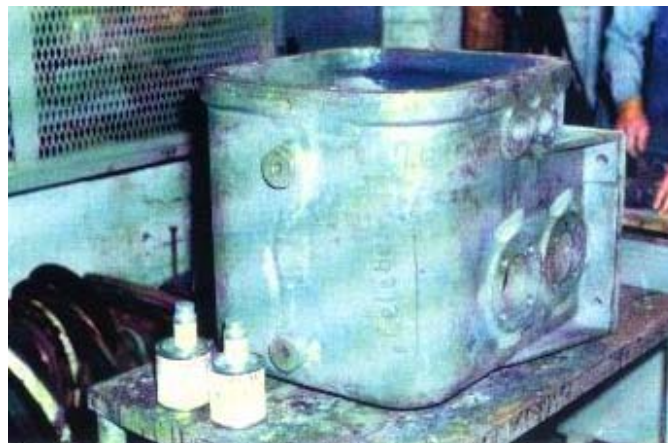




## Weltweite Instandsetzungen mit PolymerMetall®

REP-#130



Ein gerissenes Hydraulikpumpengehäuse aus Aluminium an einer Ruderanlage wurde mit MM-metall SS-StahlKeramik und Härter gelb repariert. Zusätzlich wurde im Guss eine Versiegelung der Poren mittels VP 10-017 durchgeführt.

**MultiMetall**  
the MetalExistenceCompany®